

Pucher Nachrichten

AMTLICHE MITTEILUNGEN DER GEMEINDE PUCH



Info.Post

Auflage: 770 Ausgabe: 392 Februar 2022

Glasfaserausbau

Nächste Bauabschnitte des Glasfaserausbaues in unserer Gemeinde



Zeitig im Frühjahr 2022 wird der Ausbau der Glasfaser-versorgung in unserer Gemeinde weitergeführt. In Abstimmung mit der G31 und der Energie Steiermark, sowie den Wasserverbänden sollen folgende Bereiche umgesetzt werden:

- * Zorn/Scholz-Siedlung und Puch Eben, Hofer-Siedlung Puch
- * Teilbereiche in Harl, Perndorf, Klettendorf, Elz und Höfling
- * Anschluss Klettendorf-Ost nach Puch
- * Laufende Planungen für das gesamte Gemeindegebiet

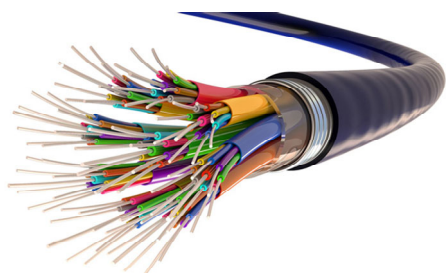
Die Haushalte im Bereich der geplanten Ausbaugelände werden rechtzeitig vorher verständigt und zu einer Vorort-Begehung eingeladen.

Bei Fragen wenden Sie sich bitte an glasfaser@g31.at, Tel.: 0660 3131122 bzw. Fa. K.E.M-Bau, Tel.: 0664 3088910.

GF-G31

Roman Neubauer

BGM Gerlinde Schneider



G31

Initiative
Glasfaser
Bezirk Weiz



VITAL DIGITAL

Kostenloser Workshop



Die bisherige Bilanz des Projekts „Vital Digital 60+“ der Energieregion Weiz-Gleisdorf ist wirklich beeindruckend.

Nun gibt es nochmals einen kostenlosen **Einführungskurs für Handys und Tablets in Puch bei Weiz.**

Bitte bringen Sie Ihr Handy und Tablet zu den angeführten Terminen mit:

Do., 10.02.2022 von 15 - 18 Uhr

Do., 17.02.2022 von 15 - 18 Uhr

Do., 24.02.2022 von 15 - 18 Uhr

Do., 03.03.2022 von 15 - 18 Uhr

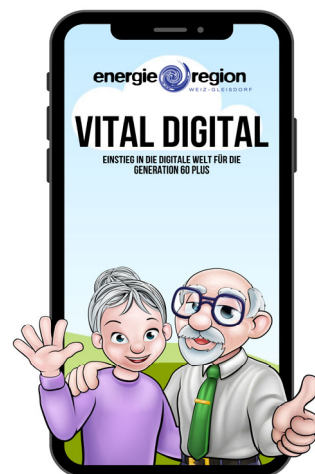
Weitere Details zu den Workshops und die Voraussetzungen für die Anmeldung finden Sie hier: <http://www.energieregion.at/vital-digital-kostenlose-workshops/> bzw. erfahren Sie unter 0664/88447373.

Achtung: begrenzte Teilnehmerzahl!

Keine Teilnahme ohne vorherige Anmeldung.

Weitere Infos bei
MMag. N. Hütter
0664/88447373

BGM
Gerlinde Schneider





Bürgermeisterin
Gerlinde Schneider

Sprechstunden montags
und mittwochs jeweils von
8 bis 9 und freitags von 16
bis 17 Uhr.

Tel.: 0664/8708545

Aktion



Selbst kompostieren - Garten beleben!



Jetzt
umsteigen
und Bioabfälle
selbst kompostieren!
Der AWW Weiz
unterstützt
Sie dabei!

**Komposterde im eigenen
Garten herstellen
ist gar nicht schwer!**
Der erste Schritt dazu ist
einen Komposter anzuschaffen.
Dabei wollen wir Sie unterstützen!
Wie? Ganz einfach:

- Sie kaufen einen Komposter Ihrer Wahl im Bezirk Weiz
- Sie schicken uns die Originalrechnung mit Ihren Daten
- Der AWW Weiz fördert die Hälfte der Anschaffungskosten bis
max. € 40,-
- Sie haben in Zukunft feinste Komposterde für Ihren Garten!

Weitere Infos:
Abfallwirtschaftsverband Weiz
Göttelsberg 290/1, 8160 Mortantsch
Tel.: 03172 410 41-0
office@aww-weiz.at



Nachmittagsbetreuung 2022/23

Liebe Kinder, Schülerinnen und Schüler, geschätzte Eltern!

Die Gemeinde Puch bietet auch im nächsten Schuljahr wieder eine Nachmittagsbetreuung für Kindergarten-, Volksschul- und MS-Kinder an. Der Kostenanteil wird monatlich wieder € 100,- betragen. Auch eine Stundenabrechnung, je nach Bedarf, ist möglich und ein Mittagessen wird selbstverständlich auch angeboten. Bei Interesse melden Sie sich bitte bis spätestens Ende März 2022 unter 03177/ 2222. Bürgermeisterin Gerlinde Schneider

Förderungen der Gemeinde Puch bei Weiz



Verehrte GemeindebewohnerInnen!

Die Gemeinde Puch leistet einen wichtigen Beitrag zum Umweltschutz bzw. zur Gemeindeentwicklung und gewährt auch 2022 einmalige Förderungen. Förderperioden-Abstand mind. 15 Jahre und HWS:

- **Solarthermie/Solaranlagen**
Warmwasser: € 35/m² mit einer Obergrenze von € 500,-
WW u. Heizungseinspeisung: € 70/m² mit einer Obergrenze von € 750,-
- **Photovoltaik/Photovoltaikanlagen/Speichereinheiten**
Fixbetrag von € 500,- je Anlage
Speichereinheit € 100,- je kWh mit einer Obergrenze von € 500,-
- **Bioheizanlagen/Kesseltausch**
Neukessel bzw. Kesselerneuerung auf Bioheizanlage € 500,-
Nahwärmeanschluss € 500,-
- **Dämmung/Geschoßdecke**
Dämmung der obersten Geschoßdecke Fixbetrag € 200,-

Als Nachweis sind die Auszahlungszusicherungen des Landes bzw. der Landeskammer, des Bundes und EU vorzulegen. Förderansuchen für einen Landes-, Bundes- oder EU-Zuschuss müssen bei den angeführten Stellen (z.B. Energieberatungsstelle Weiz) vor Errichtung gestellt werden.

Bei der Nahwärme ist die Anschlussbestätigung des Betreibers bzw. bezahlte Rechnung beizubringen.

- Für das erstmalige **PKW-Fahrsicherheitstraining** gewährt die Gemeinde einen Zuschuss von € 100,-. (Zahlungsnachweis und Urkunde sind vorzulegen)
- **Hofzufahrtsförderungen** lt. Richtlinien. Förderperioden-Abstand von mind. 20 Jahren und HWS (www.puch-weiz.gv.at/Formulare)
- **Jungunternehmerförderungen** lt. Richtlinien
- **Musikschulen:** Gemeindebeiträge an die Musikschulen
- **Kinder- u. Jugendförderung:**
Babyrucksack und Einkaufsgutschein
Unterstützung von Schulsportveranstaltungen/
Schullandwochen
Unterstützung von Schul- und Sprachprojekten
EDV-Ausstattung für LehrerInnen und SchülerInnen



Weitere Informationen erhalten Sie auf unserer Homepage und im Gemeindeamt unter 03177/2222.

Die Bürgermeisterin: Gerlinde Schneider

Kalendersammlung der FF Puch 2022

Aufgrund der Coronapandemie konnten die Kalender leider auch heuer nur mit Abstand und möglichst kontaktlos zugestellt werden. Trotzdem ist wieder eine große Summe an Spenden auf unserem Konto eingegangen. Dafür möchten wir uns recht herzlich bei der Gemeindebevölkerung bedanken. Die Einnahmen dienen zusätzlich zum Gemeindeanteil und der Landesförderung zur Aufrechterhaltung der Einsatzbereitschaft und werden für den Ankauf von Geräten sowie auch Bekleidung verwendet.

HBI Michael Weberhofer



Ein herzliches Dankeschön für den Zusammenhalt!

Ihr solltet heuer wieder nicht Neujahrspielen gehen! Dieser Satz verunsicherte unseren „Heimatklang“ kameradschaftlich und finanziell. Wir alle wissen, diese Spenden zu Neujahr sind für den Weiterbestand unseres Vereines enorm wichtig. Denn nicht nur soziale Kontakte werden dabei „geölt“, sondern auch unser Werkzeug, die Instrumente.

Die Pucher halten auch in schwierigen Zeiten zusammen!

Das wurde dem Musikverein heuer dankenswerter Weise deutlich klar gemacht. Trotz einer kontaktlosen „Wunschüberbringung“ zu Neujahr, durften wir uns über eine hohe Wertschätzung der Pucher*Innen freuen. Die Spenden, die wir erhalten haben, verwenden wir, wie jedes Jahr, zur Gänze für die Jugendarbeit, den Kauf von Instrumenten, Tracht und Noten. Wir bedanken uns recht herzlich für Ihren Beitrag.

Im März verlosen wir dann unter den Einzahler*Innen 2 x 2 Konzertkarten für das nächste Konzert. Der Musikverein „Heimatklang“ Puch wünscht sich ein baldiges Wiedersehen mit Euch. Bleibt gesund!

P.S. Allen Jungmusiker*Innen ein Steirisches „Glück auf“ bei eurer Abzeichen Vorbereitung.

Mit musikalischen Grüßen Obmann Martin Buchgraber e.h.

Geflügelpest Verordnung

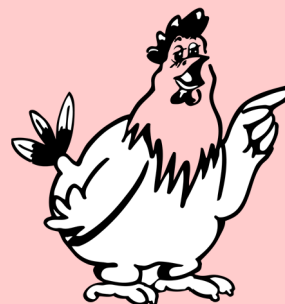
Für Betriebe, die mehr als 350 Tiere halten, gilt seit 30. Dezember 2021 eine Stallpflicht.

Als Vorbeugung gegen die hochansteckende Seuche sollten Geflügelhalter unbedingt Maßnahmen zur Biosicherheit setzen.

Dazu gehören:

- Die Fütterung in überdachten Bereichen.
- Das Vermeiden direkter und indirekter Kontakte zwischen Geflügel und Wildvögeln
- Bei unklaren Gesundheitsproblemen in Geflügelbetrieben sollte unbedingt eine tierärztliche Untersuchung erfolgen.
- Die verpflichtende Meldung von tot aufgefundenen wildlebenden Wasservögeln und Greifvögeln bei der lokal zuständigen Veterinärbehörde (Amtstierarzt/Amtstierärztin-BH) ist ebenfalls für die Früherkennung wichtig.

Nähere Informationen finden Sie im BGBl. Nr. 598/2021 vom 29.12.2021, Teil II sowie im § 8 der Geflügelpest-Verordnung 2007 in der Fassung BGBl. Nr. 70/2021 welche auch an der Amtstafel der Gemeinde Puch bei Weiz kundgemacht wurden.



Die Bürgermeisterin:
Gerlinde Schneider

Demenz - Kompetenzstelle

Das Projekt „Demenz-Kompetenzstelle“ richtet sich an Personen mit einer Demenzdiagnose oder einer aufgrund von Symptomen vermuteten Demenz, so wie an pflegende Angehörige.

Unser kostenloses Angebot umschließt

- * die telefonische und persönliche Erstberatung,
- * die Vermittlung zur diagnostischen Abklärung bei FachärztInnen sowie
- * die Beratung und Unterstützung für die bestehenden Herausforderungen im täglichen Leben.

Das beschriebene Angebot ist ein kostenloses Angebot für alle BürgerInnen, die im Bezirk Weiz wohnhaft sind. Weitere Infos unter 0664/2357055.

So geht's:

- 1 Speichern Sie +43 664 824 49 01** unter "Gemeinde Puch bei Weiz" in Ihrem Handy als Kontakt ein.
- 2 Senden Sie uns Ihren Vor- & Nachnamen per WhatsApp & antworten auf unsere Nachricht mit "OK".**
- 3 Sie bekommen von uns wichtige Infos & können uns jederzeit schreiben! (kein Gruppenchat!)**

Jetzt anmelden!



Mit der Anmeldung zu unserem WhatsApp-Service erklären Sie sich damit einverstanden, dass die Gemeinde Puch bei Weiz Sie am Laufenenden halten und die Daten zu diesem Zweck verarbeiten darf. Mehr Infos dazu in der Datenschutzerklärung auf www.puch-weiz.gv.at

Bereitschaftsdienste der Ärzte



Information des **Bereitschaftsdienstes** um die Versorgung der Bevölkerung sicherzustellen. Unter der **Nummer 1450** erreichen Sie das **Gesundheitstelefon**.



Urlaub Dr. Andreas Kirisits
14. bis 18. Februar 2022

Hotline - Kriseninterventionsteam
0800 500154

Amtstierärztedienste Jänner

Im Anlassfall stellt die Landeswarnzentrale Graz unter der Tel.: 0316/877-77 die Verbindung zur / zum zuständigen Amtstierärztin / Amtstierarzt her.

Wichtige Telefonnummern

Gemeindeamt Puch	03177/2222
Feuerwehr Notruf	122
Polizei Notruf	133
Polizei Anger	059133/6261
Rettung Notruf	144
Gesundheitstelefon	1450
Notarzt	141
Euronotruf	112
Pfarramt Puch	0676/87426361
Pfarramt Anger	03175/2368
Kinderkrippe Puch	0699/15777562
Kindergarten Puch	03177/2460
Volksschule Puch	03177/2228
Mittelschule Puch	03177/4140
NACHMI-Betreuung	0664/88493961
Seniorentagesstätte SMP	0699/19214097
Betreutes Wohnen IST	0676/5777550
Dr. Kirisits Andreas	03177/2144
Dr. Hirschmugl Ilka	03177/40040
Hauskrankenpflege SMP	03174/4877
Erlebnisbad Puch	0664/3714083



Rechtsberatung im Gemeindeamt Puch

Kostenlose Rechtsberatung im Gemeindeamt durch das **Notariat Mag. Dohr** aus 8160 Weiz. Bitte um Voranmeldung unter 03177/2222.

Freitag, 11. Februar ab 15 Uhr

Die Erstauskunft ist auch im Notariat Weiz, Birkfelder Straße 11, kostenlos. Tel.: 03172/44044.

Abfallentsorgungstermine

Eisen-, Sperrmüll- und Problemstoffe, sowie Restmüll können Sie jeden **Dienstag** in der Zeit von **9 bis 11 Uhr** und jeden **Freitag** von **17 bis 19 Uhr** im **ASZ** abgeben!

Abholung des Restmülls

- **Mittwoch, 16. Februar 2022**

Abholung Gelber Sack

- **Montag, 14. März 2022**



Abfallwirtschaftszentrum Puch

Tierkadaver können unter Aufsicht der Gemeindearbeiter jeweils von **Montag bis Freitag**, in der Zeit von **8.00 bis 9.00 Uhr**, bei der **Kläranlage Puch** abgeliefert werden. Ansprechpartner, auch in Notfällen, ist **GA Sepp Hafner** unter 0664/88495091.

Bitte bringen Sie Ihre Müllsäcke ins ASZ-Puch oder am Vorabend der Entsorgung zu den Stationen. Es werden nur Restmüllsäcke mit der Aufschrift „Gemeinde Puch“ vom Entsorger mitgenommen.

Alle **Glas-, Dosen- und Papiercontainer** beim **Abfallwirtschaftszentrum** können jeweils von **Montag bis Samstag** benützt werden. **Größere Mengen** von **Kartonagen** bitten wir jedoch nur **dienstags von 9 bis 11** und **freitags von 17 bis 19 Uhr** bei den **Großcontainern** im **ASZ** anzuliefern.

Das Abfallwirtschaftszentrum Puch ist jeweils dienstags von 9 bis 11 und freitags von 17 bis 19 Uhr geöffnet. Bitte um Einhaltung der Verhaltensregeln und Sicherheitsvorkehrungen. Die aufgestellten Container beim ASZ-Gelände werden laufend entleert.

Reisepässe

Über eine Million Reisepässe verloren im Jahr 2020 ihre Gültigkeit. Das sind deutlich mehr als in einem durchschnittlichen Jahr. Wer in Zukunft eine Reise plant, sollte also rechtzeitig prüfen, ob sein Reisepass noch gültig ist. Als Serviceleistung können Sie den Reisepass im Gemeindeamt beantragen. Bringen Sie Ihren alten Reisepass und ein neues Passbild mit. (Bei Erstantragstellung werden auch alle Urkunden benötigt.) Die Bezahlung kann per Bankomat erfolgen. Bitte um Voranmeldungen unter 03177/2222.

Das Team des Gemeindeamtes



Gemeindeamt - Bürgerservice

Parteienverkehr Gemeindeamt:

Montags bis freitags jeweils von 8 bis 12 Uhr, sowie freitags von 14 bis 17 Uhr.

Dienstzeiten Gemeindeamt: Montags bis freitags jeweils von 7 bis 12 Uhr; Mo., Di. und Do. von 13 bis 17 Uhr, Fr. von 14 bis 17 Uhr.

HP: www.puch-weiz.gv.at Mail: gde@puch-weiz.gv.at Tel.: 03177/2222



Krankenpflegebetten elektrisch

Die Gemeinde Puch bei Weiz stellt zwei elektrische Krankenpflegebetten günstig zum Ausborgen zur Verfügung. Anfragen bzw. Reservierungen bitte im Gemeindeamt unter 03177/2222. *BGM Gerlinde Schneider*

Brauchtumsfeuer

Osterfeuer am Karsamstag (16. April 2022): Das Entzünden des Feuers ist im Zeitraum von 15 Uhr des Karsamstags bis 3 Uhr früh am Oster Sonntag zulässig. **Sonnwendfeuer** (21. Juni 2022): Da der 21. Juni auf einen Dienstag fällt, ist das Entzünden eines Brauchtumsfeuers auch am nachfolgenden Samstag, dem 26. Juni 2022 zulässig.

Die Beschickung von Feuer im Rahmen von Brauchtumsveranstaltungen darf ausschließlich mit trockenem, biogenem Material erfolgen. Brauchtumsfeuer sind zu beaufsichtigen!



Verschiedenes...

Günstige Mietwohnung mit 65 m², PKW-Abstellplatz und Kellerabteil im Ortszentrum von Puch zu vermieten. Anfragen bitte unter 03177/2222.

Aushub-Erde ab Frühjahr 2022 kostenlos abzugeben. Meldungen bitte unter 0664/2308389.

Jeden zweiten Montag im Monat finden Projektsprechtag für gewerbliche Betriebsanlagen in der Bezirkshauptmannschaft Weiz statt. Voranmeldungen unter 03172/600-225.

Kalender 2023: Für den ÖVP-Gemeindekalender 2023 gibt es einen Fotowettbewerb mit dem Thema „Mein schönstes Platzerl im Apfeldorf Puch“. Die 12 ausgewählten Fotos werden im Kalender unter Bekanntgabe der/s Fotografin/en veröffentlicht. Bildgröße H 11,5 x B 19 cm (Druckqualität). Bitte um **Abgabe der digitalen Bilder bis Ende September 2022 bei Frau BGM G. Schneider.**

Ratgeber für Förderungen



Verehrte GemeindebewohnerInnen!

Wir dürfen über folgende Fördermöglichkeiten informieren:

- **Energieberatung**
- **Vor-Ort-Gebäudecheck sowie Beratung gegen Energiearmut**

Wir empfehlen vor sämtlichen Energiemaßnahmen die Fördermöglichkeiten bei einer der Energieberatungsstellen abzuklären.

Nähere Informationen erhalten Sie z. B. in der Energieberatungsstelle Graz 0316/877-3955 oder Regional-Energieberatungsstelle Weiz 03172/30321.

Fördermöglichkeiten Bund u. Land:

- **Holzheizungen (Kesseltausch), Nah- und Fernwärme**
- **Wärmepumpen, Thermische Sanierung**
- **Thermische Solaranlagen und Photovoltaik-Anlagen**
- **Innovative Mobilität/E-Mobilität**

Weitere wichtige Informationen finden Sie unter:

- [Regionalenergie.at](http://www.regionalenergie.at)
- <http://www.innovationszentrum-weiz.at/foerderprojekte>
- www.ich-tus.at

Weiters fördert auch die Gemeinde Puch bei Weiz verschiedene Maßnahmen. Näheres finden Sie unter: <https://www.puch-weiz.gv.at/gebuehren-foerderungen/>.

Die Bürgermeisterin. *Gerlinde Schneider*

Herzlichen Dank...

Ein herzliches Danke an alle, die unsere Mutter, Frau Erika Wiesenhofer, auf ihrem letzten Weg begleitet haben.



Besonderen Dank für die sehr gute Betreuung Herrn Dr. Kirisits und seinem Team, dem Soz. Med. Pflegedienst Birkfeld/Puch, Herrn Pfarrer Mag. Leitner, den Sängern und Vorbetern. Danke auch an Fr. Schlemmer für das liebevoll gestaltete Gebet. Danke den Freunden, die sie bis zuletzt begleitet haben.

Vergelts Gott für die Spenden an den Soz. Med. Dienst Birkfeld/Puch.

Die Trauerfamilie

Herzlichen Dank für die zahlreiche Anteilnahme ab Begräbnis von Frau Rosa Meißl. Ein Vergelts Gott Herrn Pfarrer Mag. Leitner, den Vorbetern, Sängern, Organistin und Messnerin für die feierliche Gestaltung der hl. Messe. Danke auch an Hr. Dr. Kirisits sowie den Schwestern der Hauskrankenpflege für die gute Betreuung.



Vergelts Gott für die Spenden an den Soz. Med. Dienst Birkfeld/Puch.

Die Trauerfamilie Meißl

Einladung zum traditionellen Heringsschmaus

beim Eitljörg-Scholz

Sa. 20. Juni

und Sonntag 21. Juni 2022

Eine reichhaltige Auswahl an Hauspezialitäten erwartet Sie, serviert in gemütlicher Atmosphäre. Ein reichhaltiges Salat- und Dessertbuffet.

Auf Ihren Besuch freut sich die Fam. Eitljörg-Scholz, 03177/2204.

**Auf Grund der angespannten
Covid - Situation
abgesagt!**

Büchereiteam

Öffentliche Bücherei - Ludothek -
Mediathek der Pfarre u. Gemeinde
Tel.: 03177/3600; E-Mail: oeb-puch@gmx.at

Homepage: www.puch.bvoe.at

Öffnungszeiten: Mi. von 16.30 - 18.00 Uhr, Fr.
17.45 - 19.00 Uhr, Sa. 9.00 - 11.00 Uhr und So.
von 9.00 - 11.00 Uhr



Neues in der Bücherei

Ab in die Wanne Ferkel.

Der Tag war super, rundum schön, jetzt soll das Ferkel schlafen gehen? Aber es ist doch noch gar nicht müde! Also erst mal Zähne putzen, Borstenkamm und Schwamm benutzen. Nachschauen, ob die Sterne blinken, in die Küche, noch was trinken. Ob der Mond am Himmel steht und der Wind das Windrad dreht? Und so geht es weiter mit lustigen Reimen, bis dem Ferkel doch die Augen zufallen...



Die tanzende Waldmaus.

Da stept die Maus! Es ist Herbst und die Tiere des Waldes haben den ganzen Tag Pilze gesammelt. Zufrieden laufen sie heimwärts und freuen sich auf eine leckere Pilzsuppe und ein fröhliches Fest. Nur die kleine Waldmaus hat schlechte Laune! Wie sollte sie nicht? Ist sie doch als Einzige zu klein zum Pilzesammeln. Trotzig bleibt sie allein zurück - und Wind und Laub bringen sie - zum Tanzen ... eines der entzückendsten Bilderbücher der letzten Zeit.



Für alle Krimifans: Es gibt zwei neue Superstars in der österreichischen Krimiwelt: Die Autorin Martina Parker und das Südburgenland



Zuagroast. Ein (Garten)krimi
Alle suchen am Land ihr Glück, aber jeder findet etwas anderes. Paul findet billiges Bauland, Affären und ein paar seltsame Gewächse. Vera findet ihren Ex, einen Job als schlecht bezahlte Lokaljournalistin und jede Menge Nacktschnecken. Johanna findet, die Zuagroasten haben mehr Geld als Verstand. Die würden sogar Brennesseln kaufen, wenn ein Preispickerl dran wäre. Ein höchst amüsanter Krimi.

Terminvorschau:

Samenraritäten- und Jungpflanzenverkauf
von Irmgard Scheidl, **Samstag, 12. März 2022**
von 09.00 - 12.00 Uhr vor der ÖB Puch

Seniorenwandern und Kegeln

Freitag, 11. Februar 2022

Mit dem PKW zum Lammer-Buschenschank - Rundwanderung

Freitag, 25. Februar 2022

Mit dem PKW nach Oberfeistritz - Rundwanderweg

Treffpunkt jeweils um 13 Uhr beim Dorfbrunnen in Puch.

Weitere Informationen bei Rudi Bauer unter 0664/3944990.



Kegeltermine im Predingerhof Weiz

2. Feb. 14 - 17 Uhr und 16. Feb. 13 - 16 Uhr. H. Höfler 0680/3124281

Bewegungseinheiten für die Generation 60 PLUS



Wer rastet, der rostet – es ist so simpel und so wahr. **Bewegung** hat in jedem Alter positive Wirkungen auf Gelenke, Muskeln, das Herz-Kreislaufsystem und auf die Psyche. **Man muss es nur regelmäßig tun!**

Weiters wird es auch **JACKPOT.fit** – die Fitness- und Gesundheitseinheit in unserer Gemeinde für **JÜNGERE** geben.

Die genauen Termine werden in den März-Gemeindenachrichten veröffentlicht.

Straßenkehrung 2022

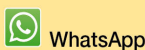
In der 13. KW (Ende März) werden die Gemeindestraßen und öffentliche Plätze vom Kehrgut befreit. Es wird eine moderne, leistungsstarke und leise Kehrmachine zum Einsatz kommen, welche auch mit einer Wassersprühanlage versehen ist. Falls Kehrgut benötigt wird, melden Sie sich bitte bis 14. März 2022 im Gemeindeamt unter 03177/2222.



Zeckenschutzimpfaktion 2022

Das Sanitätsreferat der Bezirkshauptmannschaft Weiz bietet in den Monaten Februar - Juli 2022 jeweils dienstags und donnerstags von 8 bis 10 Uhr und jeweils dienstagnachmittags eine Zeckenschutzimpfaktion an. Impfkostenbeitrag für Erwachsene und Kinder € 19,-. Telefonische Voranmeldung unter 03172/600-252 erforderlich.

DER OBSTGARTEN ÖSTERREICHS



WhatsApp



facebook



BÜRGER SMS

Apfeldorf
Puch bei Weiz



8182 Puch 100 | Tel. 03177-2222 | gde@puch-weiz.gv.at | www.puch-weiz.gv.at

Sonntag, 30. Jänner: 8.45 Uhr: Wortgottesfeier

Mittwoch, 2. Februar: Maria Lichtmess; 18 Uhr: hl. Messe mit Kerzenweihe und Blasiusseggen. Bitte Kerzentropfschutz mitnehmen.

Samstag, 5. Februar: 18 Uhr: hl. Messe

Sonntag, 6. Februar: 8.45 Uhr: hl. Messe; Familienmesse der KG Harl

Donnerstag, 10. Februar: Anbetungstag; 17-18 Uhr Anbetungsstunde (für alle Katastralgemeinden) mitgestaltet von der KG Elz. Anschließend eucharistischer Segen und heilige Messe.

Samstag, 12. Februar: 18 Uhr: Wortgottesfeier

Sonntag, 13. Februar: 8.45 Uhr: hl. Messe

Freitag, 18. Februar: 18 Uhr: hl. Messe

Samstag, 19. Februar: 18 Uhr: hl. Messe

Sonntag, 20. Februar: 8.45 Uhr: hl. Messe

Samstag, 26. Februar, Taufsamstag: 18 Uhr: hl. Messe

Sonntag, 27. Februar: 8.45 Uhr: Wortgottesfeier

Aschermittwoch, 2. März: 18 Uhr: hl. Messe mit Erteilung des Aschenkreuzes

Maria Lichtmess/Pfarrgemeinderatswahl:

Auch heuer ist die Oswaldi-Runde wieder unterwegs, um Maria Lichtmess-Spenden zu sammeln. Die kleinen Tüten wurden hierzu von 3 fleißigen Helfer*innen befüllt und mit einem Erlagschein bestückt. Danke!

Es besteht auch die Möglichkeit beim Opferstock in der Pfarrkirche zu spenden.

Im **Februar** wird der neue **Pfarrgemeinderat** gewählt, welcher für die nächsten 5 Jahre aktiv an der Gestaltung unseres Pfarrlebens beteiligt sein wird. Die Pfarrbevölkerung ist aufgerufen, bis spätestens 20. Februar, die Wahlzettel entweder in der Pfarrkirche oder im Parterre der Gemeinde abzugeben. Hierzu werden die Wahlzettel von der Oswaldi-Runde an die Haushalte überbracht. Eine genaue Information über den Ablauf ist in diesem Kuvert ebenfalls enthalten. Wir bitten um rege Teilnahme bei der Wahl. Danke!

Pfarrer Mag. Hans Leitner

Sternsingeraktion 2022

Ein aufrichtiges „**Vergelt's Gott**“ an alle, die die Sternsinger so herzlich empfangen haben, bzw. danken wir für die Spenden in der Kirche. Bei der heurigen Sternsingeraktion durften wir uns über ein Ergebnis von 5.547,12 Euro freuen. Mit dem gesammelten Betrag werden dieses Jahr im Besonderen indigene Völker im Regenwald von Brasilien unterstützt. Danke an alle Kinder und Jugendlichen, die einen bzw. zwei Tage ihrer Ferien dieser guten Sache gewidmet haben. Danke an alle Begleitpersonen, die diese Aktion unterstützten, sowie für die großartige Verpflegung der Sternsinger im Pfarrhof.

Jungschar
Puch

Markus Ilzer
und
Anna
Schneeflock



Pfarrer

Mag. Hans Leitner

Kanzleistunden in Puch
freitags von 16 bis 18 Uhr.

Tel.: 0676/87426361



Verstorben



Alois Kunstek, 77 Jahre, 8182 Elz
Erika Wiesenhofer, 81 Jahre, 8182 Puch
Peter Ofitsch, 63 Jahre, 8182 Puch
Rosa Meissl, 91 Jahre, 8182 Harl
Karl Ilzer, 91 Jahre, 8182 Harl

Statistik Pfarre Puch 2021

Taufen:	23	(im Vorjahr 15)
Kirchlich getraut:	5	(im Vorjahr 0)
Todesfälle:	26	(im Vorjahr 26)
Erstkommunikanten:	17	(im Vorjahr 17)
Firmlinge:	24	(im Vorjahr 28)
Kirchenaustritte:	11	(im Vorjahr 9)
Wiedereintritt:	1	(im Vorjahr 0)

Kath. Frauenbewegung

Für Februar bitten wir die Frauen aus Elz den **Kirchenputz** zu übernehmen. Ansprechperson ist Frau Waltraud Greisdorfer, Tel.: 0664/73439347.

EKI Gruppe

Wir treffen uns wieder jeden Mittwoch von 9 - 11 Uhr im Pfarrhof. Schaut rein, wir freuen uns!

Ulli und das EKI-Team

Hallo Jungschar!

Jungscharstunden sind am Freitag, 11. Februar und Freitag, 25. Februar jeweils von 16.30 Uhr bis 18 Uhr im Pfarrhof.



Mi. 02.02.2022	Maria Lichtmess, Messe mit Kerzenweihe und Blasiussegen
Fr. 11.02.2022	Kostenlose Rechtsberatung ab 15 Uhr im Gemeindeamt
Mi. 16.02.2022	Abholung des Restmülls bei den Stationen
Do. 17.02.2022	Redaktionsschluss Gemeindenachrichten
Mo. 14.03.2022	Abholung Gelber Sack bei den Stationen

Herzlichen Dank...

Herzlichen Dank für die zahlreiche Anteilnahme an der Seelenmesse unseres lieben Alois Kunstek. Ein Dankeschön an Herrn Pfarrer Mag. Leitner, den Vorbetern, Sängern und an Uli Kornberger für die segensreiche gestaltete Hl. Messe. Danke auch für die Spenden für das Rote Kreuz. *Fam. Kunstek, Elz*



Karl Sommerbauer

Tel.: 0664 126 44 24
info@kasofoto.at
www.kasofoto.at

GARTENFREUDE VERSCHENKEN!

Höfler Gutscheine
Hochzeit, Geburtstag, Jubiläum -
passend für alle Anlässe
zu jeder Jahreszeit

...in schöner
Geschenkverpackung!!!

... zu schade zum Wegschmeißen!

Re-Use BOX

www.awv-weiz.at/reuse



Küchenumbau

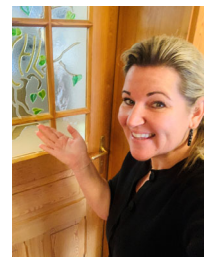
Liebe Gäste und Freunde des Wirtshaus Meißl!

Auf Grund von Küchenumbauarbeiten hat unser Wirtshaus von 1. Februar bis einschließlich 22. März 2022 geschlossen.

Wir freuen uns, EUCH anschließend aus unserer neuen Küche mit der gewohnten Wirtshausqualität verwöhnen zu dürfen.

Herzlichst Familie Meißl
und Team

8182 Puch 21
Tel: 03177/2205
<https://wirtmeissl.com>



FEIERTAG

Bio-Qualitätsfleisch und Würste aus der Region, **jeden Freitag von 15 bis 17 Uhr** beim Parkplatz Schulzentrum in Puch.

Vorbestellungen möglich unter
03172/2717-5 bzw. 0664/99927351.

Das Fahrverkaufsteam

Herausgeber: Gemeinde Puch bei Weiz, 8182 Puch 100, www.puch-weiz.gv.at

Für den Inhalt: Büchereileitung | Vereine | Pfarrer Mag. Hans Leitner | Bürgermeisterin Gerlinde Schneider und das Redaktionsteam des Gemeindeamtes

Für den Inhalt von namentlich gekennzeichneten Beiträgen sind ausschließlich die jeweiligen Personen, politischen Parteien, die Pfarre oder Vereine verantwortlich, die Inhalte müssen sich nicht mit der Meinung der Redaktion decken. Für von Inserenten beigestellte Fotos werden keine Verpflichtungen gegenüber dem Urheber übernommen. Für unverlangt eingesandte Manuskripte und Fotos übernehmen wir keine Haftung und Garantie für ihr Erscheinen bzw. gewähren dafür keinerlei Honorare!

Mail: w.schneider@puch-weiz.gv.at

Redaktionsschluss: 17.02.2022